

Croeso i Llys Senghennydd a Neuadd Senghennydd



Hoffwn achub ar y cyfle hwn i'ch croesawu 'ch llety. Er mwyn gwneud eich cyfnod preswyl gyda ni mor gyfforddus a phleserus â phosibl, mae'r Cyfleusterau canlynol ar gael:

- Derbyniad:** Lleolir y dderbynfa yn Llys Senghennydd. Yr oriau agor yw 08:00 – 21:45 o ddydd Llun i ddydd Gwener a 09:00 – 21:45 ar benwythnosau a gwyliau'r banc. Y tu allan i'r oriau hyn, cysylltwch â'r adran Ddiogelwch ar +44 (0)29 2087 4444.
- Lluniaeth:** Mae cyfleusterau gwneud te a choffi ar gael yn eich ystafell yn Neuadd Senghennydd. Mae cyflenwad ychwanegol o de a choffi ar gael yn y gegin. Mae cyfleusterau gwneud te a choffi ar gael yn y gegin yn Llys Senghennydd.
- Safonau gwasanaeth:** Sylwer bod yr holl ardaloedd cymunedol a cheginau yn cael eu glanhau bob dydd. Gweler eich llythyr cadarnhad i weld y safonau gwasanaeth eraill y cytunwyd arnynt. Mae 1 glustog ym mhob ystafell.
- Ystafell fwyta:** Os ydych chi yma fel rhan o grŵp wedi'i arlwygo bydd taflen yn dangos amseroedd a lleoliadau prydau bwyd yn cael ei arddangos yn y dderbynfa ac yn y blociau llety. Dylech gyfeirio at eich map campws neu gofynnwch i aelod o staff i gael cyfarwyddiadau.
- Golchdy:** Mae golchdy ar y safle tu ôl i'r dderbynfa Llys Senghennydd. Bydd allwedd eich ystafell yn agor y golchdy. Mae'r prisiau yn cael eu harddangos yn y golchdy. I ddefnyddio'r golchdai rhaid prynu cerdyn golchi dillad o'r peiriant yn y dderbynfa. Mae byrddau smwddio ar gael i'w defnyddio ym mhob cegin.
- Cynnal a chadw:** Rhowch wybod am unrhyw ddiffygion i'r dderbynfa.
- Offer trydanol:** Gallwch fenthyg nifer fach o glocliau larwm/sychwyr gwallt/haearnau yn y dderbynfa. Y cerrynt trydanol yw 240 volt, 50Hz. Y cysylltiad ar gyfer dyfeisiau yw plwg â 3 phin fflat. Mae addasyddion ar gael i'w prynu am £2.50 o'r dderbynfa.
- Tân, iechyd a diogelwch:** Ymglyfarwyddwch â'r gweithdrefnau argyfwng rhag ofn y bydd tân, ac mae'r wybodaeth i'w weld ar gefn drws eich ystafell wely.

At ddibenion iechyd a diogelwch, a fydddech cystal â sicrhau bod holl dywelion misglwyf yn cael eu gwaredu mewn modd priodol.

- Ysmygu:** Ni chaniateir ysmygu, gan gynnwys defnyddio sigarêts electronig, unrhyw le yn y Brifysgol, ac eithrio mewn manau dynodedig.
- Diogelwch:** Ym mhob achos, cysylltwch â'r dderbynfa. Y tu allan i oriau swyddfa, rhoch alwad i'r adran Ddiogelwch ar +44 (0)29 2087 4444.
- Gadael:** Dychwelwch eich allwedd i'r dderbynfa ar ddiwrnod eich ymadawiad. Os yw'r dderbynfa ar gau, postiwch eich allwedd drwy'r blwch llythyrau. Dylai'r holl ystafelloedd fod yn wag a'r allwedd wedi eu dychwelyd erbyn 10.00, oni wneir trefniadau o flaen llaw gyda'r dderbynfa.

Mynediad at y Rhwydwaith Di-wifr

I gysylltu eich dyfais symudol:

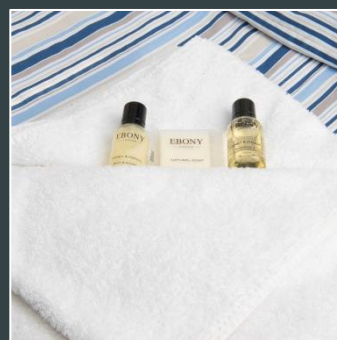
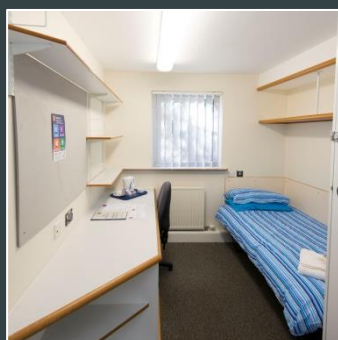
1. Dewiswch 'CU-VISITOR' o'r rhestr o wasanaethau rhwydwaith di-wifr ar eich dyfais. Ar rhai dyfeisiau Apple, mae'n bosib bydd 'CU-VISITOR' heb ei restru. Gallwch weld y rhwydwaith drwy ddewis 'Arall' a chwilio am 'CU-VISITOR'.
2. Wrth i chi gysylltu, bydd rhaid ichi ddweud beth yw diben eich ymweliad, dewiswch 'Rwyf yma ar gyfer cynhadledd/Diwrnod Agored'
3. Rhaid ichi wedyn gofrestru eich manylion cyswllt gan gynnwys rhif ffôn symudol a'ch Rhif Adnabod y Gynhadledd: 'Conf2019'.
4. Ar ôl cofrestru, bydd neges destun yn cael ei anfon at eich dyfais symudol yn cynnwys eich enw defnyddiwr a chyfrinair i fewngofnodi.
5. Mewngofnodwch drwy'r wefan gan ddefnyddio enw defnyddiwr a'ch cyfrinair yn y neges e-bost neu destun i gysylltu.

Os nad oes gennych ddyfais symudol, cysylltwch â'r dderbynfa a byddwch yn cael cwpon Wi-Fi Ymwelwyr Prifysgol Caerdydd i'w ddefnyddio yn lle hynny.

Os cewch chi unrhyw broblemau wrth gysylltu â'r rhwydwaith, cysylltwch â'r Ddesg Gymorth TG ar +44 (0)29 2251 1111

Gellir gweld y rheoliad rhwydwaith llawn a'r telerau defnyddio yn: <http://www.cardiff.ac.uk/cy/public-information/policies-and-procedures> Cadwch y manylion hyn yn ddiogel gan eich bod yn gyfrifol am unrhyw ddefnydd amhriodol o'r rhyngwyd.

Welcome to Senghennydd Court & Hall



We would like to take this opportunity to welcome you to your residence. In order to make your stay with us as comfortable and enjoyable as possible, the following facilities are available:

- Reception:** Reception is situated at Senghennydd Court. Opening times are 08:00 – 21:45 Monday to Friday and 09:00 – 21:45 on weekends and bank holidays. Outside these times please contact Security on +44 (0)29 2087 4444.
- Refreshments:** Tea/coffee making facilities are available in your room at Senghennydd Hall. An additional supply of tea and coffee is available in the kitchen. Tea/coffee making facilities are available in the kitchen at Senghennydd Court.
- Service standards:** Please note all communal areas and kitchen areas are cleaned each day. Please see your letter of confirmation for other agreed service standards. Each room is supplied with 1 pillow.
- Dining room:** If you are here as part of a catered group a notice of meal times and venues will be displayed in reception and in the accommodation blocks. Please refer to the campus map or ask a member of staff for directions.
- Launderette:** There is a launderette on site behind Senghennydd Court reception. Your room key will open the door. Prices are displayed in the launderette. To use the launderette you must purchase a laundry card from the machine situated in the reception. Ironing boards are available for use in each kitchen area.
- Maintenance:** Please report any faults to reception.
- Electrical equipment:** A small number of alarm clocks/hair dryers/irons may be borrowed from reception. The electrical current is 240 volts, 50Hz. The connection for appliances is a 3 flat pin-plug. Adaptors are available to purchase for £2.50 at reception.
- Fire, health and safety:** Please familiarise yourselves with the emergency procedures in case of fire, the information is displayed on the back of the bedroom door. In the interest of health and safety please ensure that all sanitary towels are disposed of appropriately.
- Smoking:** Smoking, including electronic cigarettes, is not permitted in or on any University premises except in designated areas.



Estates and Campus Facilities

Ystadau a Chyfleusterau Campws

Security

In all instances please contact reception. Out-of-hours, please call Security on +44 (0)29 2087 4444.

Departure:

Please return your keys to reception on the day of your departure. If reception is closed, please post your key through the letterbox. All rooms should be vacated and keys returned by 10:00, unless prior arrangements have been made with reception.

Wireless Network Access

To connect your mobile device:

1. Select 'CU-VISITOR' from your device's list of wireless network services. On some Apple devices, 'CU-VISITOR' may not be listed. You can find the network by selecting 'Other' and entering a search for 'CU-VISITOR'.
2. On connecting, you will be required to state the purpose of your visit, please select 'I'm here for a Conference/School Open Day'
3. You then need to register your contact details including mobile number and enter the Conference ID: 'Conf2019'.
4. Once registered, a text message will be sent to your mobile device containing your logon username and password.
5. Logon through the webpage using the username and password in the email or text message to connect.

If you do not have a mobile device, please contact reception and a Cardiff University Guest Wi-Fi Coupon will be issued for you to use instead.

Should you encounter any problems connecting to the network, please contact IT Service Desk on +44 (0)29 2251 1111

The full network regulation and terms of use can be viewed at:

<http://www.cardiff.ac.uk/insrv/aboutus/regulations/index.html>

Please keep these details safe as you will be held responsible for any improper internet usage.